



Comitato di Indirizzo

LTISLA LMIASAL



Ing. Cristiana Morosini
(Coordinatrice)

Con il patrocinio di:



COMUNE DI
VARESE



CAMERA DI COMMERCIO
VARESE
Futuro Impresa Territorio

ORDINE DEGLI
INGEGNERI DELLA
PROVINCIA
DI VARESE



ordine
INGEGNERI
provincia
como





Cdi: definizione, finalità e composizione - I

- ✓ Il **Comitato di Indirizzo (Cdi) LT ISLA** (Laurea Triennale in Ingegneria per la Sicurezza del Lavoro e dell'Ambiente) e **LM IASAL** (Laurea Magistrale in Ingegneria Ambientale e per la Sostenibilità degli Ambienti di Lavoro) è un organo di consultazione permanente delle parti sociali ed è costituito da Aziende, Studi, Enti e Associazioni rappresentativi, a livello territoriale, del mondo delle professioni.
- ✓ Si riunisce, in forma plenaria, due volte all'anno e, in forma ristretta (Sottogruppi tematici: Ambiente; Sicurezza; Comunicazione/Relazione; Ex-Studenti) o per via telematica, qualora si rendesse necessario discutere con tempestività di questioni legate all'offerta formativa o si decidesse di promuovere eventi/iniziative.
- ✓ Recepisce suggerimenti e pareri dei vari stakeholders al fine di migliorare l'offerta formativa erogata, rendendola in tal modo sempre più allineata con le esigenze del mondo della professione.
- ✓ Membri interni:
- Ing. Cristiana Morosini (**Coordinatrice Cdi - DiSAT**);
 - Prof. Vincenzo Torretta (**Già Presidente CdS ISLA e CdS IASAL - DISTA**);
 - Prof. Fabio Conti (**Membro interno - DISTA**).

- ✓ I due Sottogruppi tematici **Ambiente** e **Sicurezza** ricalcano i profili professionali («competenze tecniche») formati dai due Corsi di Studio (LT ISLA e LM IASAL).
- ✓ Il Sottogruppo **Comunicazione/Relazione** si occupa di sviluppare le cosiddette «competenze trasversali» o «*soft skills*».
- ✓ Il Sottogruppo **Ex-Studenti** si occupa di fornire il punto di vista dei laureati in merito alla formazione universitaria ricevuta ed alle aspettative manifestate dal datore di lavoro nel momento del loro ingresso nel mondo della professione.

- ✓ Referenti Sottogruppi:
 - Dott.ssa Patrizia Favaron (**Sottogruppo Ambiente**);
 - Ing. Noemi Milani (**Sottogruppo Sicurezza**);
 - Dott.ssa Carla Mammone (**Sottogruppo Comunicazione/Relazione**);
 - Ing. Andrea Re (**Sottogruppo Ex-Studenti**).

Cdl: Membri interni - I

Cristiana Morosini – Coordinatrice Cdl



Ricercatrice di Ingegneria Sanitaria Ambientale e Prof. Aggregato di Bonifica di Siti Contaminati presso l'Università degli Studi dell'Insubria. Coordinatrice del Comitato di Indirizzo per la Laurea Triennale in Ingegneria per la Sicurezza del Lavoro e dell'Ambiente (LT ISLA) e per la Laurea Magistrale in Ingegneria Ambientale e per la Sostenibilità degli Ambienti di Lavoro (LM IASAL). Attività di ricerca prevalente nei campi della depurazione delle acque reflue (microinquinanti emergenti e dispersione degli odori generati dagli impianti di trattamento acque) e della bonifica di siti contaminati.



CdI: Membri interni - II

Vincenzo Torretta – Già Presidente CdS ISLA e CdS IASAL

5



Professore associato di ingegneria ambientale, coordinatore dei corsi di laurea di ingegneria per l'Università degli Studi dell'Insubria. Attività di ricerca prevalente nel campo dell'ottimizzazione dei processi di gestione dei rifiuti e delle acque reflue, oltre che del trattamento di effluenti gassosi con tecnologie alternative basate anche sull'utilizzazione del plasma non termico. E' autore di diversi libri scientifici e di numerose pubblicazioni su riviste scientifiche internazionali.

CdI: Membri interni - III

Fabio Conti – Membro interno



Laureato in Ingegneria Civile Idraulica a Pavia, si è sempre occupato di ambiente (acque e rifiuti).

Dal 2003, a Varese, è Docente nel Corso di Laurea in Ingegneria per la Sicurezza del Lavoro e dell'Ambiente e si occupa, in collaborazione con vari soggetti del territorio, di infortuni nel settore dell'industria meccanica.



Andrea Re

Sottogruppo Ex-Studenti



LOMBARDIA

Carla Mammone

Sottogruppo Comunicazione/Relazione

**CdI: Referenti
Sottogruppi tematici**



Patrizia Favaron

Sottogruppo Ambiente

Noemi Milani

Sottogruppo Sicurezza





Cdl: Sottogruppo Ambiente - I

- **Referente:** Patrizia Favaron (**Servizi Territorio s.r.l.**).
- **Componenti:** Domiziano Ivan Basilico (**SEAM engineering s.r.l.**); Roberto Bottarini (**CONFINDUSTRIA Varese**); Fabio Fidanza (**Acinque Tecnologie S.p.A.**); Alberto Turconi (**Como Acqua**); Carla Mammone (**Inter-Action**); Vincenzo Carlino (**231 ODV**); Claudio Franzosi (**Studio Franzosi**); Paolo Pacetti (**TREEC s.r.l.**); Serena Castiglioni (**INSUBRIA Studio Associato di Geologia**); Gianluigi Battagion (**Provincia di Varese**); Mattia Cappelletti Zaffaroni (**ERM Italia S.p.A.**); Paolo Emanuele Caruson (**Air Clean Srl**); Raffaele Giorgetti (**Sicad S.p.A.**); Maurizio Benzo (**Ecol Studio S.p.A.**); Paolo Granata (**Studio Congeo**); Paolo Zanetta (**Bticino spa**); Pierangelo Reguzzoni (**ANCE Varese**); Alberto Riva (**Ecologica Naviglio S.p.A.**); Andrea Fumagalli (**WTE s.r.l.**); Federica Ravasi (**Ordine dei Geologi della Lombardia**); Stefano Migliorini (**Neutalia s.r.l.**); Federico Vanetti (**Chiomenti Studio Legale**); Annalisa Berni (**Ordine degli Ingegneri della Provincia di Varese**); Emanuele Marin (**HPC Italia S.r.l.**); Luca Colombo (**Ramboll Italy Srl**).
- **Ex studenti:** Elena Postè (**Air Clean Srl**); Andrea Arca (**AECOM**); Andrea Re (**Xylem Water Solutions Italia S.r.l.**); Mario Pistocchini (**Bonalumi Ferrari Partner SA Studio d'ingegneria**); Lucrezia Maggi (**Studentessa e rappresentante LM IASAL**); Alberto Pietro Damiano Baltrocchi (**Dottorando**).



Cdl: Sottogruppo Ambiente - II



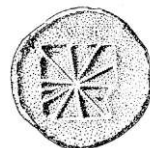
ASSOCIAZIONE NAZIONALE
COSTRUTTORI EDILI



CONFINDUSTRIA
Varese



COMO ACQUA



STUDIO FRANZOSI
AMBIENTE & GEOTECNICA
PIANIFICAZIONE TERRITORIALE





Cdl: Sottogruppo Ambiente - III



Sistemi di aerazione





Bonalumi Ferrari Partner SA
Studio d'ingegneria



ODV **CARLINO**

A Group brand



231 ODV di Vincenzo Carlino

Ambiente - Certificazioni - **Salute e Sicurezza sul Lavoro** - CTP

ORDINE DEGLI
INGEGNERI DELLA
PROVINCIA
DI VARESE



Sicad S.p.A.

The adhesive tape experience

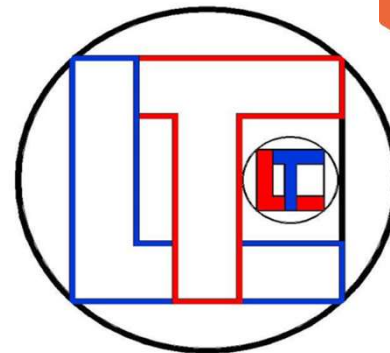
CHIOMENTI



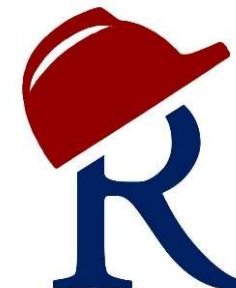
- **Referente:** Noemi Milani (**Studio Ingegneria Noemi Milani s.r.l.**).
- **Componenti:** Fabio Viola (**Lamberti Spa**); Alberto Turconi (**Como Acqua**); Graziella Termignoni (**Alfa Srl**); Carla Mammone (**Inter-Action**); Vincenzo Carlino (**231 ODV**); Dario Danesi (**Libero professionista**); Luca Talamona (**Studio Luca Talamona**); Pierangelo Reguzzoni (**ANCE Varese**); Giovanni Oldani (**Volandia**); Paolo Conca (**BC Solutions srl, Città della Formazione**); Rita Somma (**Safety Group Italia srl**).
- **Ex studenti:** Paolo Berlusconi (**IRCA S.p.A.**); Dania Piazza (**New Age Ecologia**); Ambra Roversi (**Ex studentessa ISLA – libera professionista**); Stefano Maffioletti (**Tenaris**); Marco Bissoni (**MB Safety S.r.l.**).



231 ODV di Vincenzo Carlino
Ambiente - Certificazioni - **Salute e Sicurezza sul Lavoro** - CTP



STUDIO LT
ING. LUCA TALAMONA



Tenaris



- **Referente:** Carla Mammone (**Inter-Action**).
- **Componenti:** Vincenzo Carlino (**231 ODV**); Noemi Milani (**Studio Ingegneria Noemi Milani s.r.l.**); Patrizia Favaron (**Servizi Territorio s.r.l.**); Laura Nicolini (**Creative Mind**); Alba Ciserani (**CONFINDUSTRIA Varese**); Claudio Franzosi (**Studio Franzosi**); Alberto Riva (**Ecologica Naviglio S.p.A.**); Marta Bergamaschi (**Ecologica Naviglio S.p.A.**); Giovanni Oldani (**Volandia**); Paolo Conca (**BC Solutions srl, Città della Formazione**); Rita Somma (**Safety Group Italia srl**); Luca Lolaico (**Alfa Srl**); Umberto Rega (**Confartigianato Imprese Varese**); Francesca Nava (**MC Prefabbricati S.p.A.**).
- **Ex studenti:** Alberto Pietro Damiano Baltrocchi (**Dottorando**); Stefano Maffioletti (**Tenaris**).



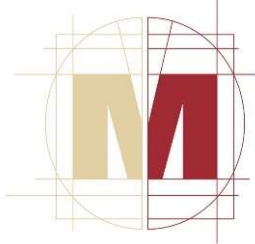
Cdl: Sottogruppo Comunicazione/Relazione - II

16



231 ODV di Vincenzo Carlino

Ambiente - Certificazioni - **Salute e Sicurezza sul Lavoro** - CTP



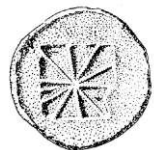
NOEMIMILANI
STUDIO INGEGNERIA



CONFINDUSTRIA
Varese

Servizi Territorio
Soluzioni per l'ambiente

INTER-ACTION
di **Carla Mammone**
AMBIENTE • CERTIFICAZIONI • SALUTE e SICUREZZA



STUDIO FRANZOSI
AMBIENTE & GEOTECNICA
PIANIFICAZIONE TERRITORIALE

creative mind
orientamento digitale



Tenaris



MC PREFABBRICATI



VOLANDIA
PARCO E MUSEO DEL VOLO