

GIORNATA NAZIONALE
 **PARKINSON** *Virtuale*

28 NOVEMBRE 2020



PRO MUOVI AMO
la Ricerca.

Un'iniziativa promossa da



con il Patrocinio di



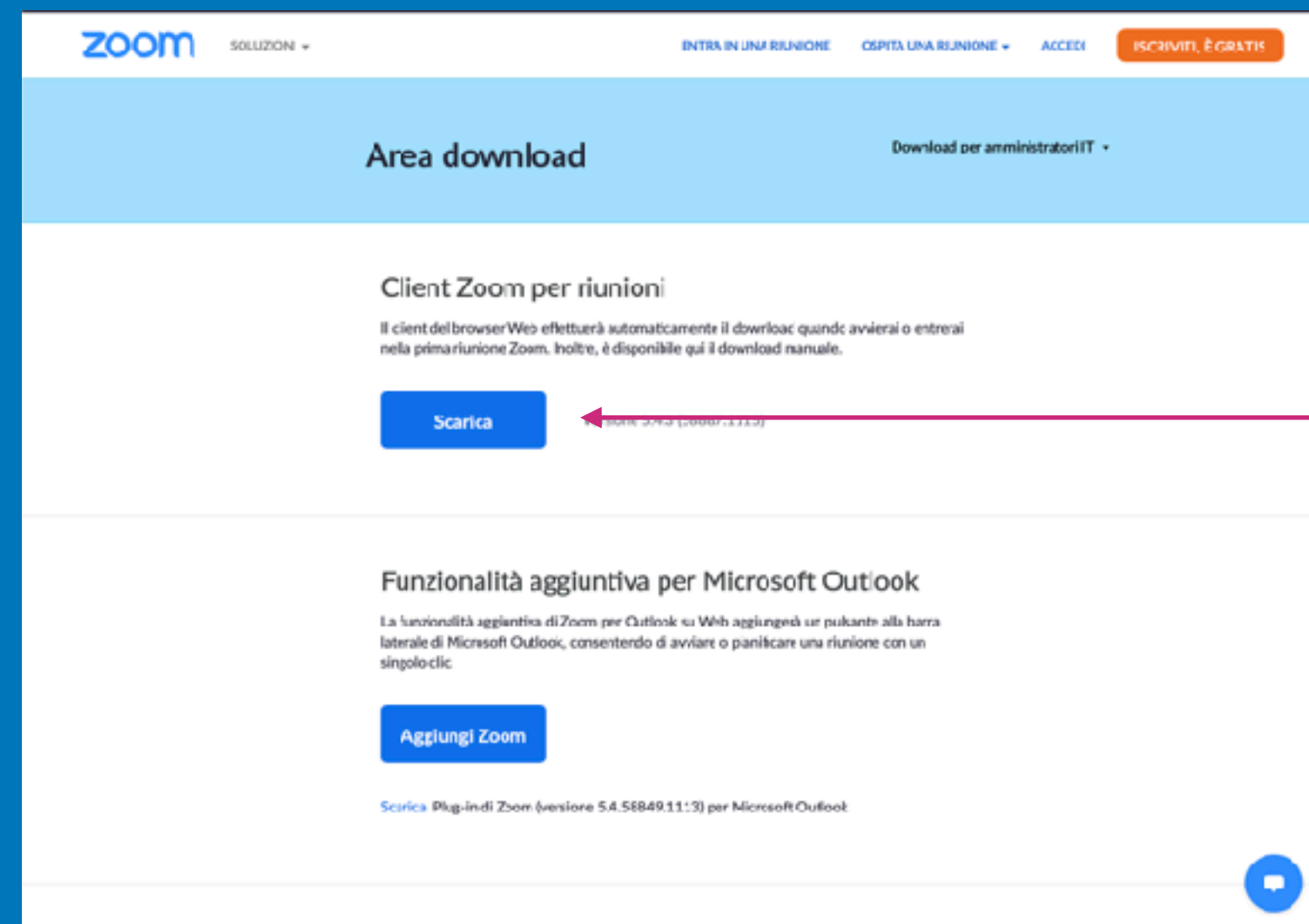
Connessione Internet e Browser

Accertarsi di avere una connessione Internet stabile:

1. É consigliata la connessione **via cavo** e non connessioni wifi e/o dispositivi hotspot;
2. Scaricare l'App attraverso il Link: <https://zoom.us/download>

ZOOM

SCARICARE L'APP



È necessario scaricare
l'applicazione per seguire
l'evento

GIORNATA NAZIONALE
PARKINSON Virtuale
28 NOVEMBRE 2020

PRO MUOVI AMO
la Ricerca.

Un'iniziativa promossa da
FONDAZIONE ELIMPE

con il Patrocinio di
ALCANTARA FARMACI

ELENCO DEGLI EVENTI ORGANIZZATI DAI CENTRI PARTECIPANTI ALLA GNP 2020

CALABRIA CAMPANIA **EMILIA-ROMAGNA** LAZIO

ORA	CITTA'	CENTRI
9:00 - 11:00	Bologna	Clin. Neurologica - Rete Metropolitana NeuroMet AOU S. Orsola-Malpighi
9:00 - 11:00	Parma	AOU Parma
9:00 - 11:00	Reggio Emilia	IRCCS Reggio Emilia
11:30 - 13:30	Modena (Loc. Baggiovara)	Ospedale Civile di Baggiovara

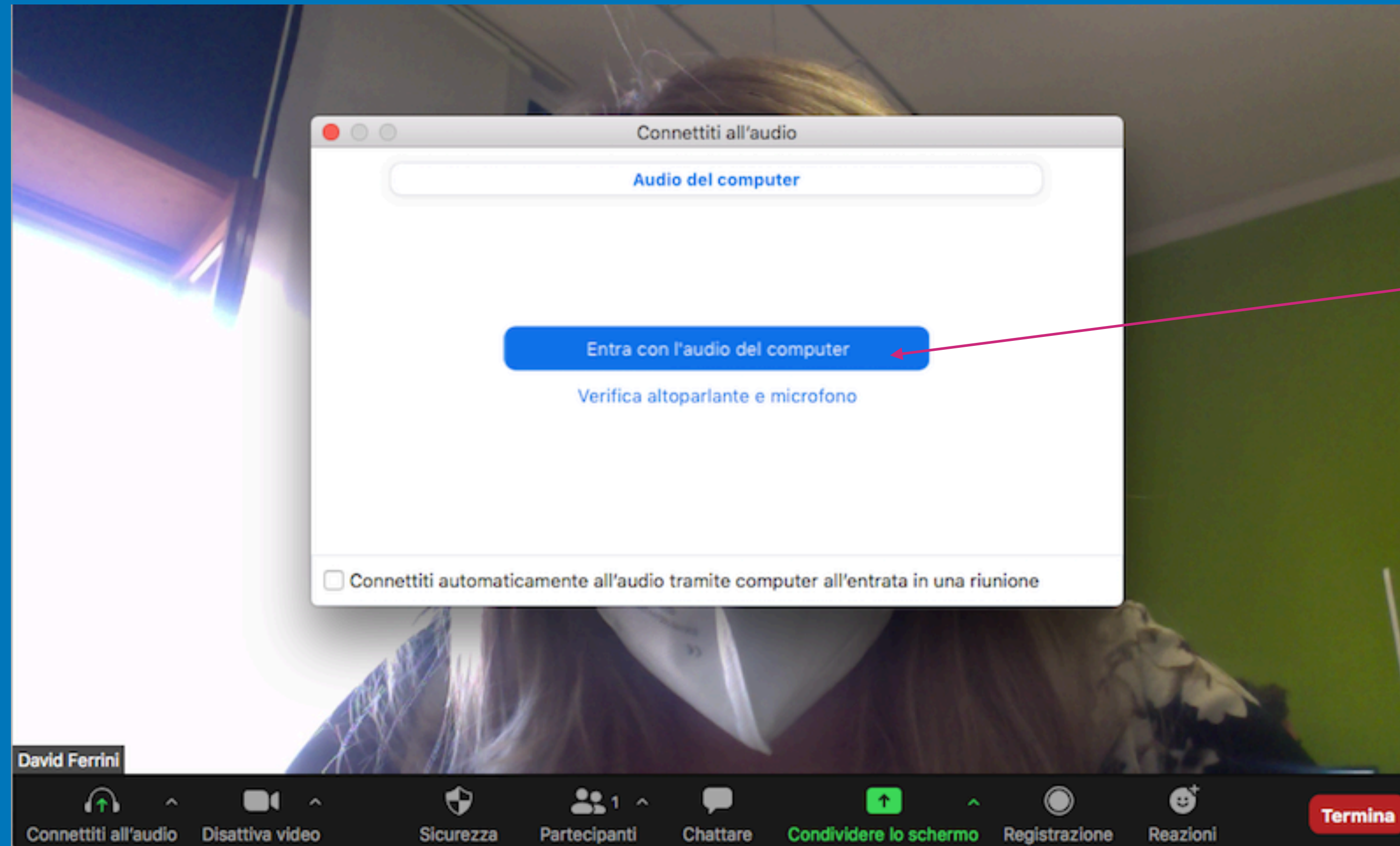
Sponsor Giornata Nazionale Parkinson

abbvie Bial LUSOFARMACO ucb
Chiesi Medtronic

Accesso dal sito

1. Vai al sito <https://giornataparkinson2020.fondazioneelimpe.it>
2. Effettua la registrazione
3. Effettua il login con le credenziali assegnate
4. Seleziona la regione e fai click su "Accedi" nella sezione dell'evento desiderato

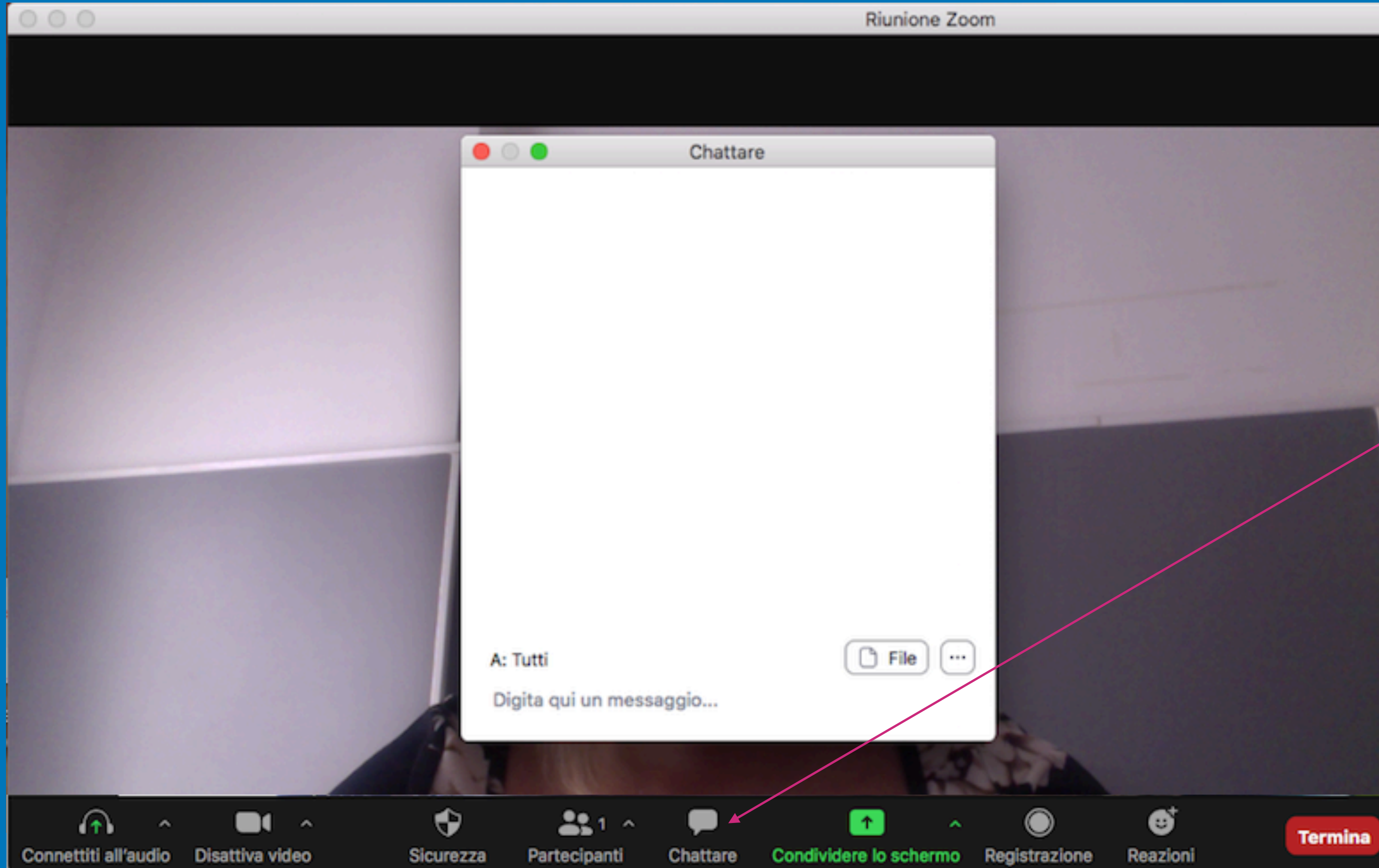
ZOOM



AUDIO

È necessario dare il consenso all'utilizzo dell'audio del computer, facendo click sul tasto indicato

Zoom



Per inviare domande ai relatore, premere il tasto **“Chattare”**

Si aprirà il pannello bianco della chat che funziona come di consueto