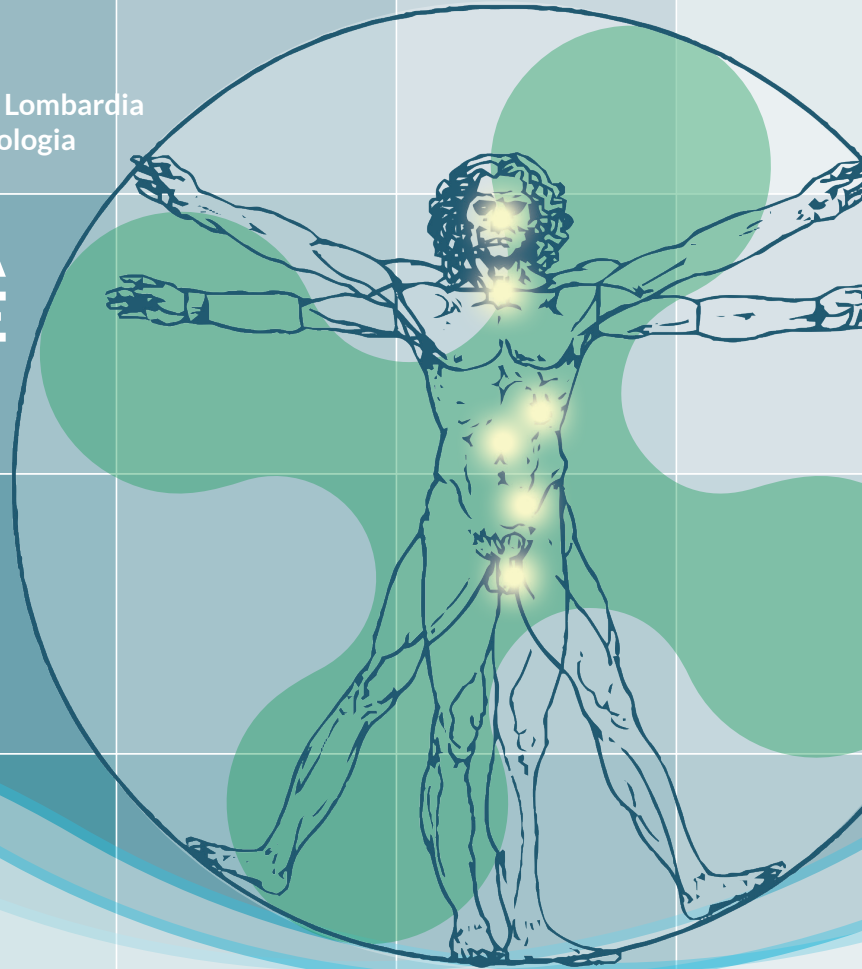


3°

Corso di Aggiornamento Sezione Lombardia
della Società Italiana di Endocrinologia

ENDOCRINOLOGIA INTERDISCIPLINARE



VARESE, 6-7 OTTOBRE 2017

Università degli Studi dell'Insubria

La Società Italiana di Endocrinologia sotto la Presidenza del Prof. Lenzi, operando la scelta di trasferire stabilmente il Congresso Societario Nazionale a Roma, ha inteso da una parte valorizzare il consolidamento della Società e dall'altra affermare il ruolo centrale dell'Endocrinologia italiana nel panorama scientifico internazionale. Le Sessioni Regionali sono state pertanto investite di un nuovo ruolo, proponendosi come una sorta di amplificatore regionale permanente impegnato a facilitare i Soci a livello locale e diffondere i progressi clinico-scientifici attraverso comunicati, segnalazione di articoli, variazioni legislative e organizzando in maniera possibilmente innovativa il tradizionale Corso di Aggiornamento biennale.

La Sessione Regionale Lombarda in questa sua nuova veste ha pertanto pensato di destinare il Corso di aggiornamento 2017 non solo ai Soci e ai giovani endocrinologi ma anche a specialisti di altre discipline per rispondere all'esigenza ormai imprescindibile sia in ambito ospedaliero che territoriale di intensificare il processo di collaborazione multidisciplinare e gestione integrata del malato complesso. Il nuovo modello di Sanità, in particolare in Lombardia, ambisce all'integrazione tra una medicina territoriale rinnovata ed un'offerta clinica ed ospedaliera organizzata non più per singole specialità ma per intensità di cure.

Allo stesso tempo parallelamente a nuove frontiere di ricerca clinica e scientifica multidisciplinare si apre un nuovo scenario di lavoro caratterizzato da nuove forme di endocrinopatie, che spesso compaiono come "danni collaterali" di altre terapie, citiamo ad esempio gli effetti endocrini dei nuovi farmaci biologici impiegati in oncologia. Il presente ci pone anche di fronte alla prevalenza sempre più crescente di patologie metaboliche (come il diabete e l'obesità), patologie autoimmuni (spesso

poliautoimmuni) che comportano un significativo impatto sociale; alle malattie genetiche, alle patologie da eccesso o carenza di macro e micronutrienti (iodio in primis) si aggiungono oggi nuove problematiche legate all'inquinamento, all'uso estensivo industriale ed in agricoltura di sostanze chimiche che agiscono da "endocrine disruptors", che rappresentano ancora un punto interrogativo per il futuro.

Riteniamo fondamentale promuovere un'Endocrinologia che anche grazie alle nuove tecnologie, possa raggiungere nuovi traguardi clinici e scientifici di settore, ma che possa anche essere trasversalmente di supporto alle altre discipline.

Condividiamo l'auspicio di una "Endocrinologia 2.0" invocata dal Presidente della SIE interpretando questo concetto più estensivamente, come un'esortazione a "guardare indietro per avanzare", a rinnovarci pensando ad una trasformazione interdisciplinare della professione, reinterprestando in senso moderno l'essenza internistica dell'Endocrinologia. Senza questa trasformazione il ruolo stesso dell'Endocrinologo nella gestione multidisciplinare del malato perderebbe di significato.

In qualità di Comitato Regionale abbiamo quindi, tra i vari obiettivi, quello di incentivare le adesioni dei giovani endocrinologi ma anche di promuovere gli scambi di conoscenze scientifiche e cliniche gestionali con le altre Discipline Specialistiche e della Medicina Territoriale. **In linea con questo programma segnaliamo la recente iniziativa Societaria che offre l'affiliazione gratuita alla Società Italiana di Endocrinologia a tutti i medici interessati.**

Per la richiesta di affiliazione vi invitiamo a consultare il sito all'indirizzo: www.societaitalianadiendocrinologia.it

SEZIONE REGIONALE SIE LOMBARDIA

DELEGATO SIE

Luigi Bartalena, Varese

COORDINATORE ESECUTIVO

Maria Laura Tanda, Varese

SEGRETARIO TESORIERE

Marcella Montini, Bergamo

CONSIGLIERI

Marco Bonomi, Milano

Iacopo Chiodini, Milano

Sabrina Corbetta, Milano

Paolo Dalino Ciaramella, Milano

Mauro Doga, Brescia

Rodolfo Fonte, Pavia

Roberto Lanzi, Milano

FACULTY

M. Arosio, Milano

L. Bartalena, Varese

M. Bonomi, Milano

F. Buzi, Brescia

I. Campi, Milano

F. Cavagnini, Milano

S. Cenci, Milano

I. Chiodini, Milano

L. Chiovato, Pavia

L. Cianferotti, Firenze

S. Corbetta, Milano

G. Corona, Firenze

P. Dalino Ciaramella, Milano

M. Doga, Brescia

C. Eller-Vainicher, Milano

F. Folli, Milano

R. Fonte, Pavia

A. M. Formenti, Brescia

L. Fugazzola, Milano

S. Fustinoni, Milano

F. Gatto, Genova

A. Giustina, Milano

G. Guabello, Milano

R. Lanzi, Milano

P. Loli, Milano

M. Losa, Milano

L. Luzi, Milano

M. Maghnie, Genova

G. Mantovani, Milano

G. Mazziotti, Mantova

M. Montini, Bergamo

V. Morelli, Milano

F. Pecori-Giraldi, Milano

L. Persani, Milano

G. Perseghin, Milano

E. Piantanida, Varese

M. Rotondi, Pavia

A. Rubinacci, Milano

A. Scillitani, San Giovanni Rotondo (FG)

F. Scropo, Varese

A. Spada, Milano

M.L. Tanda, Varese

G. Vannucchi, Milano

F. Vescini, Udine

G. Vitale, Milano

G. Weber, Milano

08.30 - 09.00 REGISTRAZIONE DEI PARTECIPANTI

09.00 - 09.30 **Saluti delle Autorità e introduzione al Corso**

09.30 - 11.00 **SIMPOSIO**

I micronutrienti nelle patologie endocrine

Chairpersons: Luigi Bartalena, Giovanna Mantovani

- Ipovitaminosi D
Alessandro Rubinacci
- Selenio e tireopatie
Luigi Bartalena
- Stato iodico in Italia ed in Lombardia
Maria Laura Tanda
- Calcio e altri micronutrienti e tessuto scheletrico
Alfredo Scillitani

11.00 - 11.15 COFFEE BREAK

11.15 - 12.30 **SIMPOSIO**

Endocrinologia e patologie materno-infantili

Chairpersons: Laura Fugazzola, Mohamad Maghnie

- Malattie tiroidee in gravidanza: nuove linee guida ATA
Mario Rotondi
- Aspetti endocrini della fecondazione medicalmente assistita
Giulia Vannucchi
- L'ipotiroidismo infantile va sempre trattato?
PROS *Fabio Buzi*
CONS *Giovanna Weber*

12.30 - 13.10 **UPDATE**

Nuove terapie sostitutive

Chairpersons: Giovanni Vitale, Francesco Cavagnini

- Ipoparatiroidismo
Luisella Cianferotti
- Iposurrenalismo
Valentina Morelli

13.10 - 14.00 LUNCH

14.00 - 15.15 **SIMPOSIO**

Terapie onco-immunologiche e sistema endocrino

Chairpersons: Roberto Lanzi, Maria Laura Tanda

- Terapia adiuvante ormonale
Gregorio Guabello
- TKI inibitori
Laura Fugazzola
- Immunomodulatori
Federico Gatto

15.15 - 16.30 **UPDATE**

Terapia patologie endocrine, ipofisarie e non solo

Chairpersons: Annamaria Spada, Paola Loli

- Disturbi del sodio
Maura Arosio
- Ipopituitarismo
Marco Losa
- Terapia medica dell'acromegalia
Marcella Montini
- Terapia medica della sindrome di Cushing
Francesca Pecori-Giraldi
- Discussione generale

16.30 - 17.00 COFFEE BREAK

17.00 - 18.30 **Tessuto scheletrico nelle patologie internistiche**

Chairpersons: Andrea Giustina, Alfredo Scillitani

- Iposfosforemie
Fabio Vescini
- Diabete e rischio di frattura
Anna Maria Formenti
- Coinvolgimento osseo nel trapianto
Cristina Eller-Vainicher
- Gammopatia monoclonale di significato scheletrico
Simone Cenci

- 08.30 - 09.30 **SIMPOSIO INTERATTIVO**
Il laboratorio e l'endocrinologia
Chairpersons: Luca Persani, Mauro Doga
- La spettrometria di massa
Silvia Fustinoni
 - Casi di pitt-falls degli esami di laboratorio
Sabrina Corbetta, Irene Campi
- 09.30 - 10.45 **SIMPOSIO**
Patologie endocrine rare..., ma non troppo
Chairpersons: Iacopo Chiodini, Luca Chiovato
- Le patologie da IgG4
Rodolfo Fonte
 - Sindromi Poliautoimmuni SPA
Paolo Dalino Ciaramella
 - Ipogonadismo ipogonadotropo isolato
Marco Bonomi
- 10.45 - 11.00 COFFEE BREAK

- 11.00 - 11.30 **LETTURA**
Chairpersons: Luca Persani, Fabrizio Scroppo
- Disfunzione erettile: significato clinico dopo 20 anni di PDE5 inibitori
Giovanni Corona
- 11.30 - 13.00 **SIMPOSIO**
Endocrinologia e malattie metaboliche nell'anziano
Chairpersons: Livio Luzi, Franco Folli
- Tireopatie nell'anziano e nel cardiopatico
Luca Chiovato
 - Ipogonadismo late-onset
Eliana Piantanida
 - Ipercalcemia nell'anziano
Gherardo Mazziotti
 - Gestione del diabete nell'anziano fragile
Gianluca Perseghin
- 13.00 - 13.30 **CONCLUSIONI**
Luigi Bartalena, Maria Laura Tanda

SEDE CONGRESSUALE
 Università degli Studi dell'Insubria CAMPUS BIZZOZERO
 Sala Conferenze "Granero - Porati", piano -1
 Via Jean Henry Dunant, 3 - 21100 Varese

ISCRIZIONE
 Il Convegno è a numero chiuso e prevede un massimo di **150 partecipanti**.

ISCRIZIONE SPECIALIZZANDI/STUDENTI
 Per gli specializzandi/studenti non è necessario effettuare la pre-iscrizione online, riservata solo alle iscrizioni con crediti ECM.

INFORMAZIONI SIE
 Per la richiesta di affiliazione gratuita consultare il sito:
www.societaitalianadiendocrinologia.it

PROVIDER ECM E SEGRETERIA ORGANIZZATIVA
NeT Congress & Education Srl
 Viale Fulvio Testi, 121 - 20162 MI
 t: +39 347 6912589
 f: +39 02 91434059
segreteria@netcongresseducation.com

EDUCAZIONE CONTINUA IN MEDICINA
 Evento accreditato Agenas N° 110 - 201294
 Sono stati attribuiti n° 7 crediti formativi ECM

PROFESSIONE	DISCIPLINA
Medico Chirurgo	Allergologia ed Immunologia Clinica, Biochimica Clinica, Cardiologia, Endocrinologia, Gastroenterologia, Genetica Medica, Ginecologia e Ostetricia, Malattie Metaboliche e Diabetologia, Medicina Interna, Medicina Generale (Medici di Famiglia), Nefrologia, Neurochirurgia, Neurologia, Oncologia, Ortopedia e Traumatologia, Patologia Clinica, Pediatria, Pediatria (Pediatri di Libera Scelta), Reumatologia
Biologo	Biologo
Tecnico Sanitario Laboratorio Biomedico	Tecnico Sanitario Laboratorio Biomedico



COME RAGGIUNGERE LA SEDE: **IN TRENO**

Si possono utilizzare sia le corse di Trenitalia, sia quelle di Trenord (ex Ferrovie Nord Milano). Una volta a Varese, è possibile raggiungere la sede in taxi (11-12 minuti).

COME RAGGIUNGERE LA SEDE: **IN AUTO**

Seguire l'autostrada A8 Milano-Varese e uscire a Varese Centro. Al semaforo girare a destra sul ponte di ferro ed imboccare viale Luigi Borri, quindi proseguire ancora per circa 1,5 km e poi svoltare a destra in viale O. Rossi. Percorrere il viale fino al bivio, quindi svoltare a destra per imboccare via J.H. Dunant e proseguire fino a raggiungere, sulla sinistra, la sede congressuale al civico 3.

Parcheggio:

È possibile usufruire del piccolo parcheggio che si trova sulla sinistra al di fuori dell'Università, oppure proseguire fino a raggiungere il parcheggio del Collegio Cattaneo, collegato internamente al Dipartimento di Medicina e Scienze tramite un passaggio pedonale interno.

EVENTO REALIZZATO CON IL CONTRIBUTO NON CONDIZIONANTE DI



Farmaci nella forma migliore



CON IL PATROCINIO DI

